

# DC106

**Contacto Magnético Montagem Embutida - GAP: 1.2cm, 2.5 m cabo**

## Aplicações

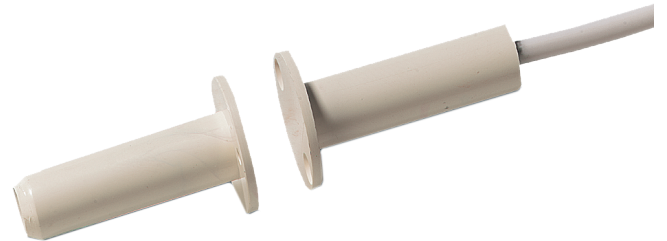
---

Contacto magnético standard, de embutir, com cablagem. Gap máximo de de 12 mm. Instalação complementar por aparafusamento. Aplicação possível em portas e janelas de madeira ou metal. Contacto normalmente fechado.

## Fácil Instalação

---

A possibilidade de aparafusarmos este contacto magnético, confere-nos uma maior garantia na qualidade da instalação, evitando que este se mova ou desloque. Estas situações podem ocorrer quando uma porta ou janela se deforma ou desalinha devido a alterações climáticas ou ambientais.



## Detalhes

---

- Rebordo flangeado para óptimo encaixe
- Fácil instalação
- Cablagem standard com 2mts
- Protecção anti-sabotagem
- Versão com resistência a pedido especial

# DC106

Contacto Magnético Montagem Embutida - GAP: 1.2cm, 2.5 m cabo

## Especificações técnicas

---

### Geral

Tipo de aplicação	Montagem Embutida
Tipo de contato	NF
Conetividade	4 wires, 2.5 m

### Com fio / sem fio

Com fio / sem fio	Fio
Gap de operação	23 mm

### Físico

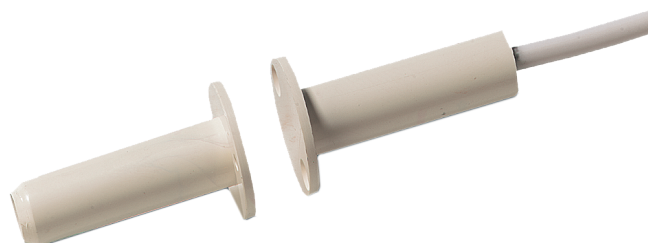
Dimensões Físicas	19 x 33 mm
Dimensões do magneto	19 x 33 mm
Diâmetro	9.5 mm
Diâmetro do orifício	9.5 mm
Cor	Branco

### Ambiental

Temperatura de operação	-40 to +65°C
-------------------------	--------------

### Regulamentação

Grau EN50131	Grau 2
--------------	--------



Como empresa de inovação, a Carrier Fire & Security reserva o direito de alterar as especificações do produto sem aviso prévio. Para obter informações sobre as especificações mais recentes do produto, visite [pt.firesecurityproducts.com](http://pt.firesecurityproducts.com) online ou contate o departamento comercial.

Last updated on 2 April 2024 - 12:07