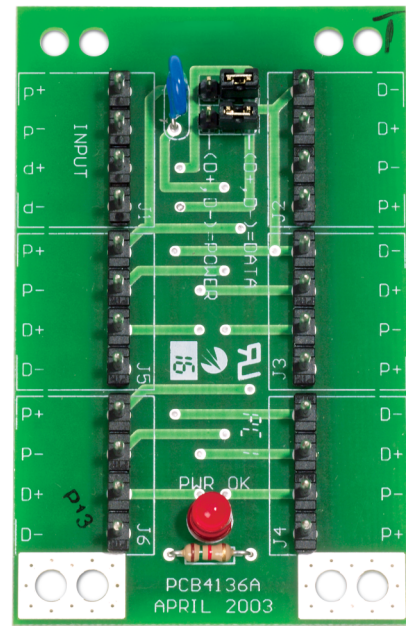


ATS1330

Placa Distribuição de BUS e Alimentação

Product Overview

The Power Distribution Board, model ATS1330, provides a simple means of star connecting ATS-bus devices. It is fitted with a single protected input port and five paralleled output ports, providing either the traditional power and comms or power alone. It is a standard board size and provides a power OK LED for easy diagnosis.



Detalhes

- Provides a simple means of star connecting
- Fitted with a single protected input port and five paralleled output ports.
- Compatible with Axon and Advisor Advanced panels
- Traditional power and comms or power alone.
- Provides a power OK LED for easy diagnosis.

ATS1330

Placa Distribuição de BUS e Alimentação

Especificações técnicas

Geral

Grupo de acessórios	Advisor Advanced, ATS Master
Tipo	Peça de reposição

Físico

Dimensões físicas	86 x 54 mm (W x H)
-------------------	--------------------

Ambiental

Temperatura de operação	0 to 50 °C
Humidade relativa	95% noncondensing



Como empresa de inovação, a Carrier Fire & Security reserva o direito de alterar as especificações do produto sem aviso prévio. Para obter informações sobre as especificações mais recentes do produto, visite pt.firesecurityproducts.com online ou contate o departamento comercial.

Last updated on 11 September 2024 - 9:40