

# ATS1210E

## Expansor DGP de 8 Zonas, 8 Saídas - EN50131 Gr 3 Classe II, Caixa Plástica Pequena

### Visão geral do produto

O expansor ATS1210E e ATS1211E oferece 8 entradas e 8 saídas de coletor aberto (OC). Os expansores permitem aumentar as entradas e saídas de um painel de controlo Advisor Adv. / AXON ou de um controlador de porta/elevador da série CDC4. O ATS1210E é fornecido numa pequena caixa de plástico (ATS1644) e o ATS1211E numa pequena caixa de metal (ATS1643).

### Expansores

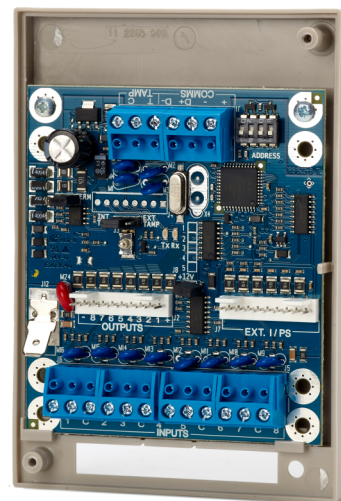
Os expansores são utilizados para expandir o número de entradas de alarme num sistema Advisor Adv. / Axon. Os expansores permitem a ligação de entradas e saídas/relés num local remoto de um painel Advisor Adv. / Axon. Os expansores comunicam através de comunicação encriptada bidirecional. Os detectores, contactos de porta e outros dispositivos de deteção são ligados a expansores que comunicam qualquer alteração de estado ao painel de controlo para processamento. Os expansores disponíveis incluem suporte para dispositivos convencionais, dispositivos sem fios, bem como dispositivos inteligentes endereçáveis. Está disponível um expansor especial que permite a expansão de quatro a oito portas ou elevadores inteligentes.

### Ligação do sistema ao databus

O sistema de cablagem de dados é utilizado para ligar expansores, bem como teclados e leitores (RASS) ao painel de controlo Advisor Adv. / Axon. Os dispositivos remotos podem estar até 1,5 km de um painel de controlo quando se utilizam os tipos de cablagem e cabos preferidos. Para tal, os teclados, leitores e expansores têm de ser ligados através de um cabo de dados de 2 pares entrançados e blindados à ligação do quadro de dados do sistema. (Recomenda-se o cabo WCAT52). A ligação em cadeia é o método de ligação preferido. A blindagem do cabo de dados deve ser ligada à terra no painel de controlo e deve ser deixada desligada em qualquer outra extremidade.

### Funcionalidade

Os expansores fornecem informações de locais remotos aos painéis de controlo Advisor Adv. / Axon em registos estruturados. Os dados recolhidos vão desde o estado de uma entrada com fios até às datas de um dispositivo sem fios ou endereçável e ao estado de uma porta. Os dispositivos de barramento comunicam com o painel de controlo. Se ocorrer uma falha na comunicação, o expansor lembra-se do último alarme num sistema, evitando a perda de um alarme devido a uma breve interrupção na comunicação de dados. Podem ser ligados até 15 ou 30 expansores a um Advisor Adv. / Axon, consoante a variante.



### Detalhes

- 8 entradas na placa
- 8 saídas OC na placa
- Caixa de plástico ATS1644 com proteção anti-violação (Tamper)
- EN50131 Grau 3
- PD6662:2010

# ATS1210E

Expansor DGP de 8 Zonas, 8 Saídas - EN50131 Gr 3 Classe II, Caixa Plástica Pequena

## Especificações técnicas

### Geral

Tipo de expansor	Expansor de entrada
Linha de produto	Advisor Advanced, ATS Master, Axon
Tipo de ligação	Databus connection
Compatibilidade	Axon, Advisor Advanced and Advisor Master
Distância máx. do painel	1.5 km
Máx. por painel	15 / 30 (depending on panel type)
Cabo especificado	WCAT52 / WCAT54 or equivalent

### Sistema

Endereçamento	DIP Switches
Resistência fim-de-linha	Selectable

### Entradas

Total	8
Incorporadas	8

### Saídas

Total	8
Incorporadas	8
Tipo de saídas	Open Collector

### Elétrica

Tensão de operação	10.5 to 13.8 VDC
Consumo de corrente	53 mA
Fonte de alimentação integrada	Não

### Físico

Dimensões físicas	86 x 125 x 36 mm
Peso líquido	190 gr
Material	ABS
Caixa	Small plastic

### Ambiental

Temperatura de operação	-10 to +55°C
Humidade relativa	95% noncondensing
Ambiente	EN50130-5; Classe II - Interior (geral)
Classificação IP	IP30

### Regulamentação

Conformidade	CE
Certificação	EN50131 Grau 3, VdS



Como empresa de inovação, a Carrier Fire & Security reserva o direito de alterar as especificações do produto sem aviso prévio. Para obter informações sobre as especificações mais recentes do produto, visite [pt.firesecurityproducts.com](http://pt.firesecurityproducts.com) online ou contate o departamento comercial.

Last updated on 1 September 2024 - 16:50