

ATS1201E

Expansor DGP de 8 - 32 Zonas, 8 - 32 Saídas, PSU 3A - EN50131 Gr 3 Classe II, Caixa Metálica

Visão geral

Os expansores ATS1201E oferecem 8 entradas, 8 saídas de colectores abertos (OC) e um output (relé) de sirene. O expansor pode ser expandido a um total de 32 entradas e 32 saídas. Tem uma fonte de alimentação de modo comutado de 3 A incorporada.

Expansores

Os expansores são utilizados para expandir o número de entradas num sistema Advisor Advanced. Permitem a ligação de entradas e saídas/relés num local remoto de um painel Advisor Advanced. Os expansores comunicam via Databus bidireccional. Os detectores, contactos de porta e outros dispositivos de deteção são ligados a expansores que comunicam qualquer alteração de estado ao painel de controlo para processamento. Os expansores disponíveis incluem suporte para dispositivos convencionais, dispositivos sem fios, bem como dispositivos inteligentes endereçáveis. Está disponível um expansor especial que permite a expansão de quatro a oito portas ou elevadores inteligentes.

Ligação do sistema ao databus

O sistema de cablagem de dados é utilizado para ligar expansores, bem como teclados e leitores (RASS) ao painel de controlo Advisor Advanced. Os dispositivos remotos podem estar até 1,5 km de um painel de controlo quando se utilizam os tipos de cablagem e cabos preferidos.

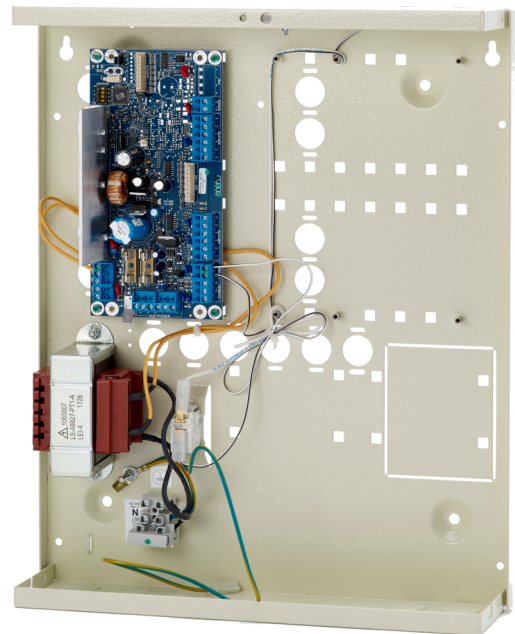
Para tal, os teclados, leitores e expansores têm de ser ligados através de um cabo de dados de 2 pares entrançados e blindados.

(Recomenda-se o cabo WCAT52). A ligação em série é o método de ligação exigido. A blindagem do cabo de dados deve ser ligada à terra no painel de controlo e deve ser deixada desligada em qualquer outra extremidade.

Funcionalidade

Os expansores fornecem informações de locais remotos aos painéis de controlo Advisor Advanced em registos estruturados. Os dados recolhidos vão desde o estado de uma entrada com fios ou via rádio ou endereçável e ao estado de uma porta. Se ocorrer uma falha na comunicação, o expansor regista o último alarme do sistema, evitando a perda de eventos do sistema.

Podem ser ligados até 15 ou 30 expansores a um Advisor Advanced, consoante a variante.



Detalhes

- 8 entradas na placa
- Expansível até 32 entradas
- 8 saídas de coletor aberto na placa
- Expansível até 32 saídas/relés OC com placas opcionais
- 1 saída de sirene
- Fonte de alimentação em modo comutado

ATS1201E

Expansor DGP de 8 - 32 Zonas, 8 - 32 Saídas, PSU 3A - EN50131 Gr 3 Classe II, Caixa Metálica

Especificações técnicas

Geral		Regulamentação	
Tipo de expansor	Expansor de entrada	Compliance	CE
Linha de produto	Advisor Advanced, ATS Master	Certificação	CE
Tipo de ligação	Ligação ao Databus		
Compatibilidade	Advisor Advanced		
Max. distance from panel	1.5 Km		
Máx. por painel	7 / 15 / 30 (consoante o tipo de painel)		
Cabo especificado	WCAT52 / WCAT54 ou equivalente		
Sistema			
Endereçamento	DIP Switches		
Resistência fim-de-linha	Selectable		
Entradas			
Total	32		
Incorporadas	8		
Expansíveis	24 (3xATS1202)		
Saídas			
Total	32		
Incorporadas	8		
Expandable	24		
Type of outputs	Colector aberto		
Relés	Via ATS1810 / ATS1811		
Maximum number of outputs	32		
Saídas de sirene	1		
Backup			
Tipo de bateria	até 18Ah		
Teste dinâmico de bateria	Sim		
Elétrica			
Tipo de fonte de alimentação	230 VAC		
Valor da fonte de alimentação	230 VAC +10%, -15%, 50/60 Hz		
Consumo de energia	2.9 Ah max. a 13.8 Vdc		
Consumo de corrente	75 mA		
Fonte de alimentação integrada	Sim		
Físico			
Dimensões físicas	315 x 388 x 85 mm		
Peso líquido	5.4 Kg		
Material	Aço (pintado)		
Caixa	Media Metal		
Ambiental			
Temperatura de operação	-10 a +55° C		
Humidade relativa	95% Sem condensação		
Ambiente	EN50130-5; Classe II - Interior (geral)		
IP rating	IP30		



Como empresa de inovação, a Carrier Fire & Security reserva o direito de alterar as especificações do produto sem aviso prévio. Para obter informações sobre as especificações mais recentes do produto, visite pt.firesecurityproducts.com online ou contate o departamento comercial.

Last updated on 21 June 2024 - 16:45