

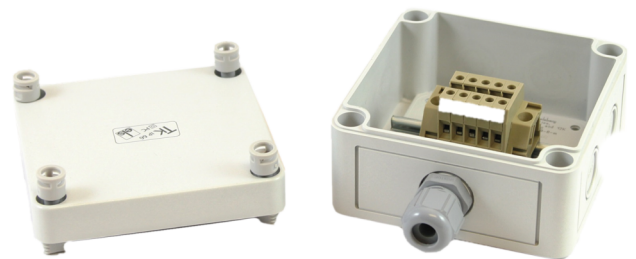
# AAECU-JUN

## Caixa de junção Detecção Linear Analógica AlarmLine II EN

### Geral

---

A AAECU-JUN é uma caixa de junção que deve ser utilizada ao unir duas peças do Cabo Analógico AlarmLine II PT LHD. Sendo fundamental, para assegurar que a junção não influencie o desempenho do cabo e a integridade de todo o sistema de deteção.



### Detalhes

---

- VdS EN54-22:2015/prA1:2007

# AAECU-JUN

## Caixa de junção Detecção Linear Analógica AlarmLine II EN

### Especificações técnicas

---

#### Físico

Tipo de montagem	Montagem em superfície
------------------	------------------------

---

#### Regulamentação

Certificação	CE, EN54-22, VdS
--------------	------------------

---



Como empresa de inovação, a Carrier Fire & Security reserva o direito de alterar as especificações do produto sem aviso prévio. Para obter informações sobre as especificações mais recentes do produto, visite [pt.firesecurityproducts.com](http://pt.firesecurityproducts.com) online ou contate o departamento comercial.

Last updated on 13 September 2024 - 13:13