

3G9080/3G9080-EU/3H9080/LE9080 Cellular Alarm Communicator Installation Instructions

Table of contents

1. Instalação e substituição do comunicador
 1. Abrir a unidade
 2. Instalação do comunicador
 3. Substituição do comunicador

Instalação e substituição do comunicador

ⓘ Nota: Antes de instalar o comunicador, confirme com o provedor de serviços local se existe uma rede disponível e ativa na área.

Abrir a unidade

Para abrir a unidade, siga estas etapas:

- Desligue a partir do painel, removendo o cabo de alimentação e a bateria.

Instalação do comunicador

Sobre esta tarefa

Para instalar o servidor, execute as seguintes etapas:

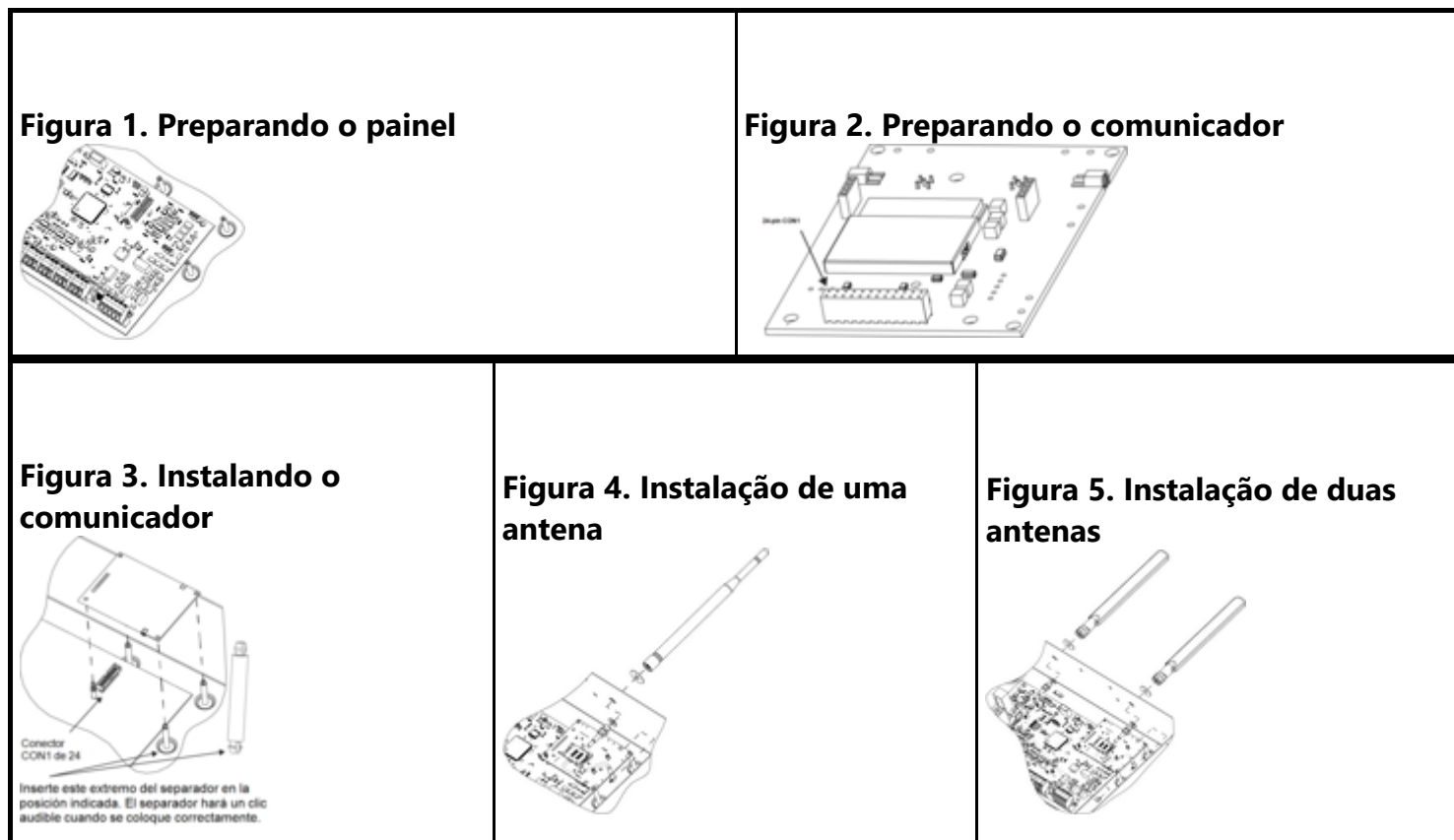
Procedimento

Se necessário, no novo comunicador, remova a aba de metal protetora do cabeçote de 24 pinos CON1.

- a. Alinhe os três orifícios do módulo comunicador com as presilhas plásticas no painel de alarme, certificando-se de que os conectores de 24 pinos estejam alinhados com os pinos correspondentes no painel. Ver Figura 3.
- b. Pressione o módulo cuidadosamente sobre o painel de alarme.
- c. Para fixar a antena coloque uma anilha de nylon em ambos os lados do orifício no painel e aparafuse o cabo na antena. Consulte as Figuras 4 e 5.

- d. Pressione cuidadosamente o conector do cabo da antena principal na tomada rotulada JK2 – Antena principal no PCB. Repita esta etapa para a antena de backup, e conecte-se a tomada rotulada JK1 – Antena Div no PWB.
- e. Ligue o painel conectando o módulo de alimentação.

Resultados



Substituição do comunicador

Sobre esta tarefa

Nota: Para painéis com um comunicador instalado, você pode usar a almofada de espuma da unidade ou a almofada de espuma fornecida no kit independente de comunicador celular.

Para substituir o comunicador, execute as seguintes etapas:

Procedimento

1. Desligue a partir do painel, removendo o transformador e a bateria.
2. Retire com cuidado os cabos da antena principal e da de diversidade do PCB.
3. Solte os espaçadores e puxe para cima o comunicador para removê-lo do cabeçote.
4. Execute as etapas de 1 a 6 em Instalação do comunicador.